

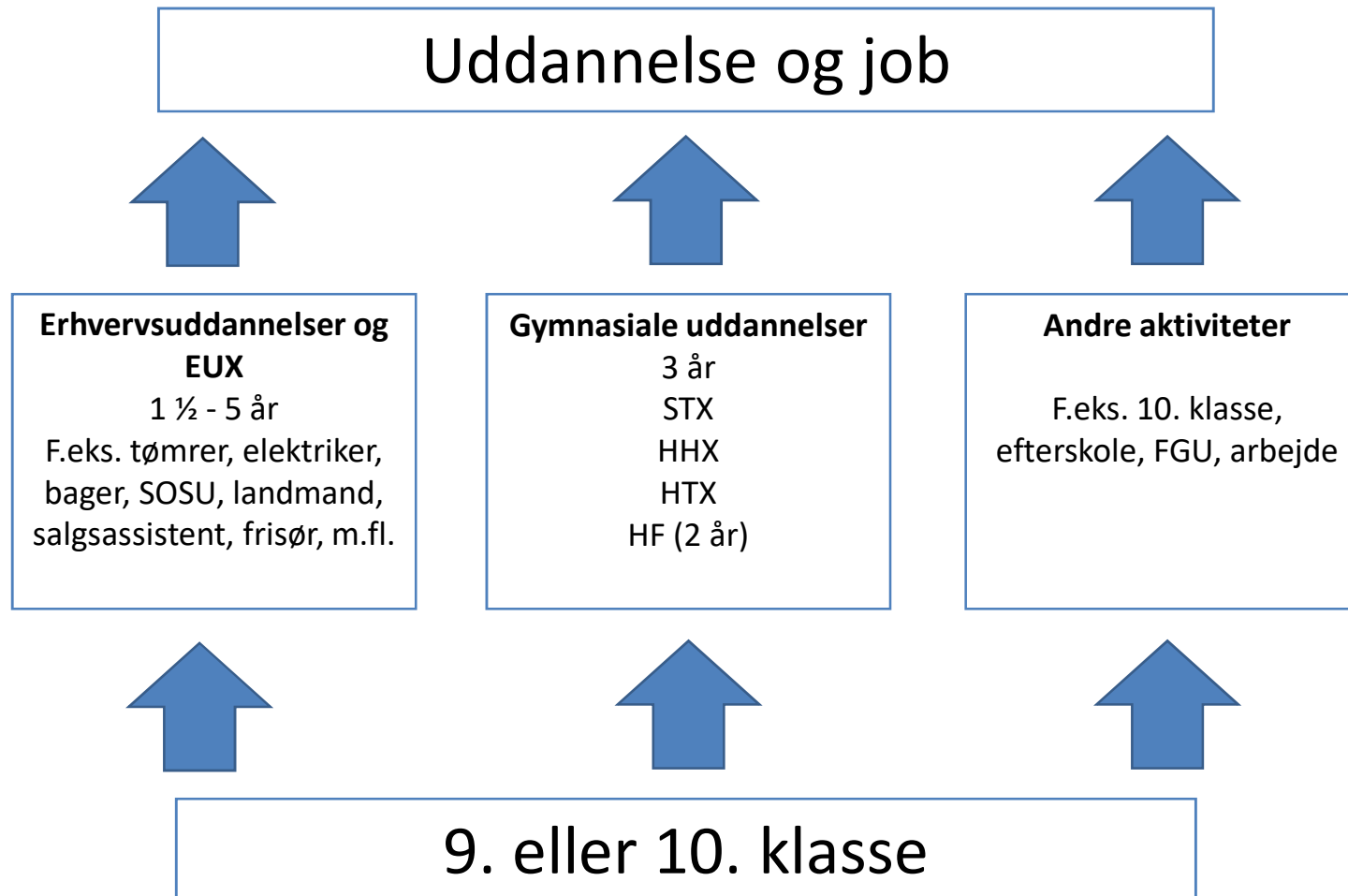
# Uddannelsesvejledning i 9. klasse



Mariagerfjord  
Kommune

**Uddannelsesvejleder**  
**Karsten Mortensen**

# Uddannelse efter 9. og 10.klasse





**SOSU** NORD  
UDDANNELSE I LIVSKVALITET

Mariagerfjord  
Gymnasium

**HEG**  
Himmerlands Erhvervs-  
og Gymnasieuddannelser

Mariagerfjord  
**10.klassercenter**

**UDDANNELSESBY  
HOBRO**

**HEG**  
Himmerlands Erhvervs-  
og Gymnasieuddannelser



# 10. klasse

## [Mariagerfjord 10. klassecenter](#)

- Gymnasie-, erhvervs- og fodboldklasse
- Dansk, matematik og engelsk
- Linjefag: Billedkunst, E-sport, international, idræt, madværksted
- Valgfag: Tysk, fysik/kemi, samf., mediefag, idræt, iværksætter, yoga, sundhed og sociale forhold, OBU, ekstra mat.
- OSO – projektopgave om studievalg
- Brobygning
- Studietur
- Praktik
- Vejledning og mentorstøtte

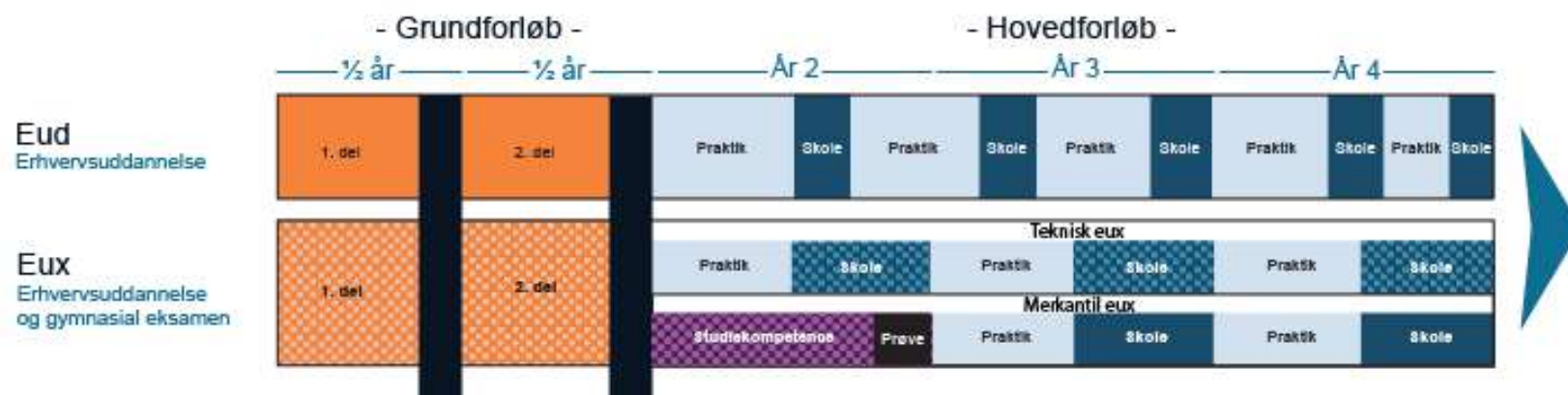
## [Efterskole](#)

- Efterskolernes dag søndag d. 29. september



# Erhvervsuddannelse/ EUD

- Praktisk uddannelse, der retter sig mod et erhverv
- Veksler mellem undervisning på skole og på et lærested
- 101 forskellige uddannelser og over 300 trin eller specialer
- Grundforløbets 1. del vælges inden for et af de 4 hovedområder:
  - [Omsorg, sundhed og pædagogik](#)
  - [Kontor, handel og forretningsservice](#)
  - [Fødevarer, jordbrug og oplevelser](#)
  - [Teknologi, byggeri og transport](#)



# EUX

- Student og faglært på én gang
- Varer lidt længere end en EUD
- Gymnasiale fag og niveauer svarer til en 2-årig gymnasial uddannelse
- Afsluttes med svendeprøve og erhvervsfaglig studentereksamen
- [Uddannelser med eux - liste](#)

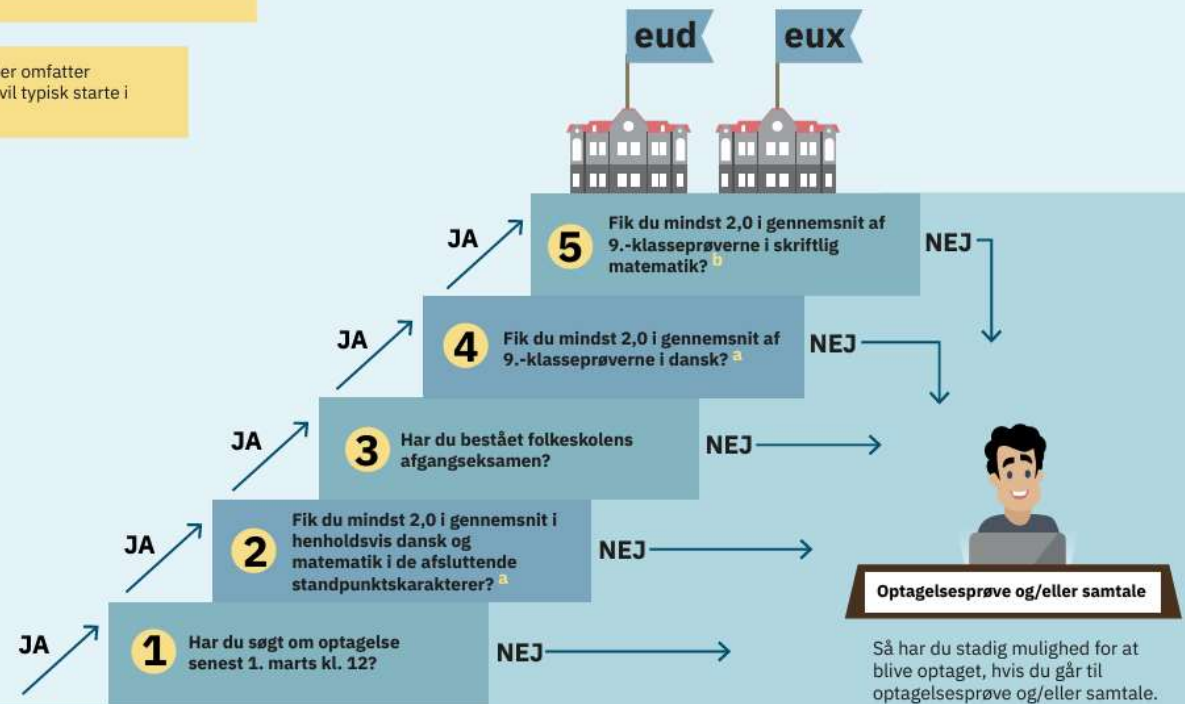


## ADGANGSKRAV

### Direkte fra 9. klasse til eud og eux

Følg trappen og få styr på adgangskravene

Hvis du har en uddannelsesaftale (læreplads), der omfatter grundforløbet, opfylder du adgangskravene. Du vil typisk starte i grundforløbet 2. del. Læs mere på ug.dk.



Du kan læse mere om adgangskravene på ug.dk – også dig, som ikke kommer direkte fra 9. klasse

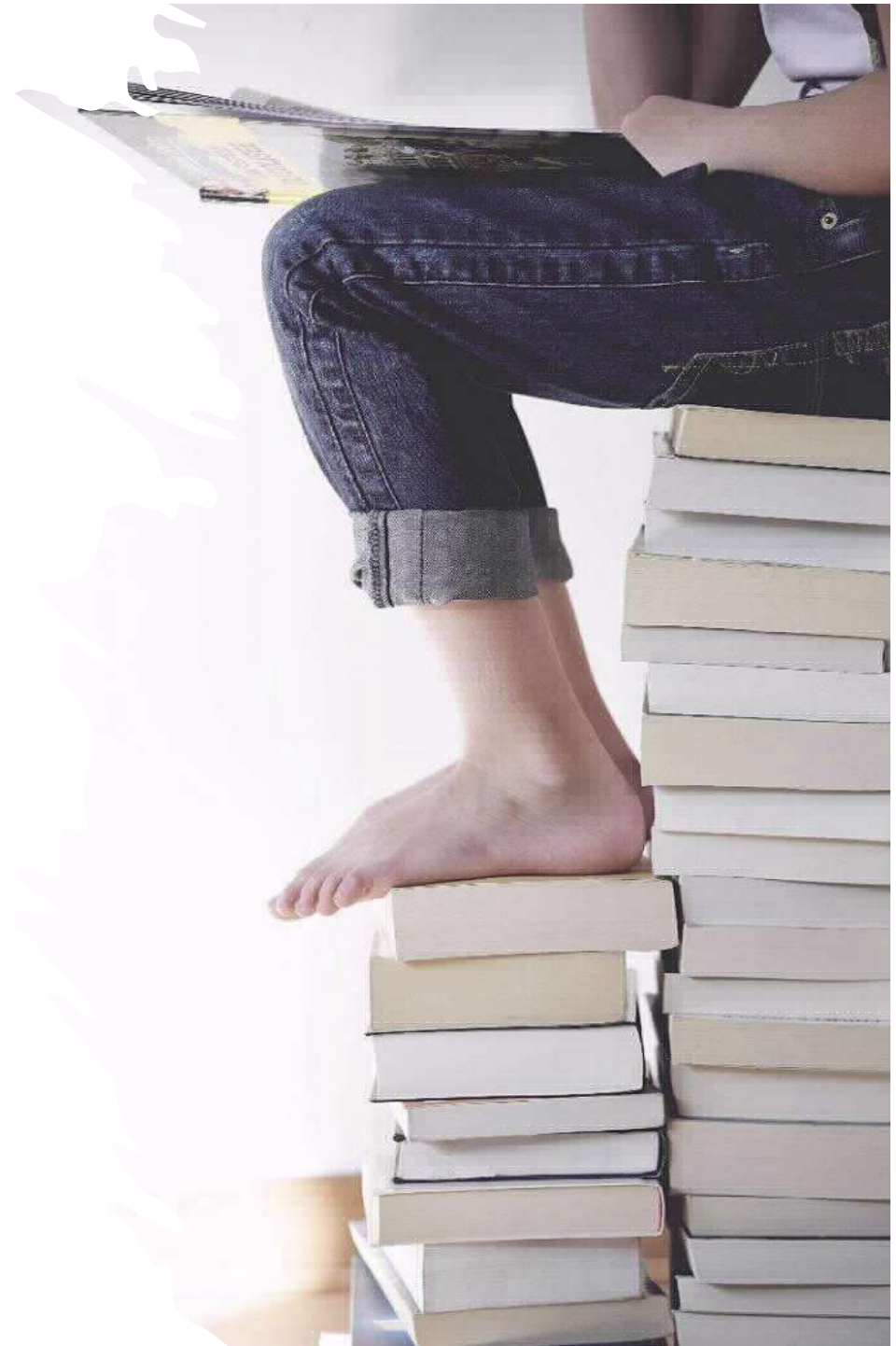
<sup>a</sup> 9.-klasseprøverne i dansk består af én mundtlig prøve og tre skriftlige prøver.

<sup>b</sup> 9.-klasseprøverne i skriftlig matematik består af én prøve med hjælpemidler og én prøve uden.

# HF

- 2-årig gymnasial uddannelse målrettet korte og mellemlange uddannelser
- Min. 1 fag på A-niveau
- Anvendelsesorienteret undervisning, f.eks. virksomhedsbesøg
- "Lektie light"
- Praktik- og projektorløb
- Ingen standpunktskarakterer men løbende feedback
- Alle fag afsluttes med eksamen

9/24/2024





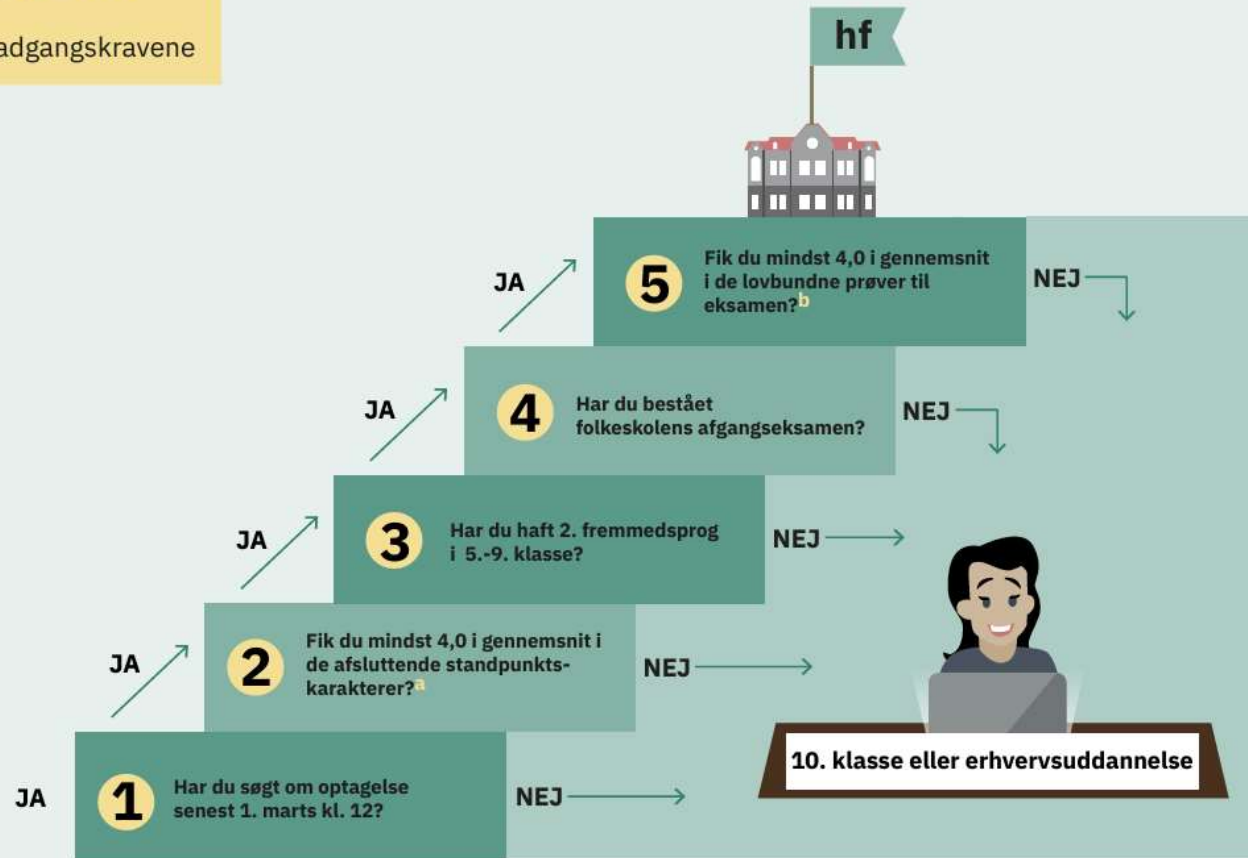
## ADGANGSKRAV

### Direkte fra 9. klasse til hf

Følg trappen og få styr på adgangskravene



Du kan læse mere om adgangskravene på [ug.dk](http://ug.dk) – også dig, som ikke kommer direkte fra 9. klasse



<sup>a</sup> Hvis dit gennemsnit i de afsluttende standpunktskarakterer er under 4,0, men du får mindst 6,0 i gennemsnit i de lovbundne prøver til folkeskolens afgangseksamen, kan du stadig blive optaget, hvis du også opfylder de andre krav.

<sup>b</sup> De lovbundne prøver består af: Dansk (mundtlig og skriftlig), matematik (skriftlig), engelsk (mundtlig), fællesprøven i fysik/kemi, biologi og geografi (mundtlig) og den praktisk/musiske valgfagsprøve i 8. klasse.

# 3 årige gymnasiale uddannelser



	STX – Almen studentereksamen	HHX – Merkantil studentereksamen	HTX – Teknisk studentereksamen
Fælles	Dansk A Matematik B/C Engelsk B Historie A Samfundsfag C 2. Fremmedsprog B/A	Dansk A Matematik B/C Engelsk A Historie B Samfundsfag C 2. Fremmedsprog B/A Informatik C	Dansk A Matematik B Engelsk B Idehistorie B Samfundsfag C  Informatik/kommunikation C
Forskelle	Religion C Fysik C 2 af flg. fag: Biologi C Kemi C Naturgeografi C Informatik C  Oldtidskundskab C Idræt C Kunstneriske fag C	Virksomhedsøkonomi B Afsætning B International økonomi B Erhvervsjura C Erhvervs-case	Teknikfag A Fysik B Kemi B Teknologi B Biologi C

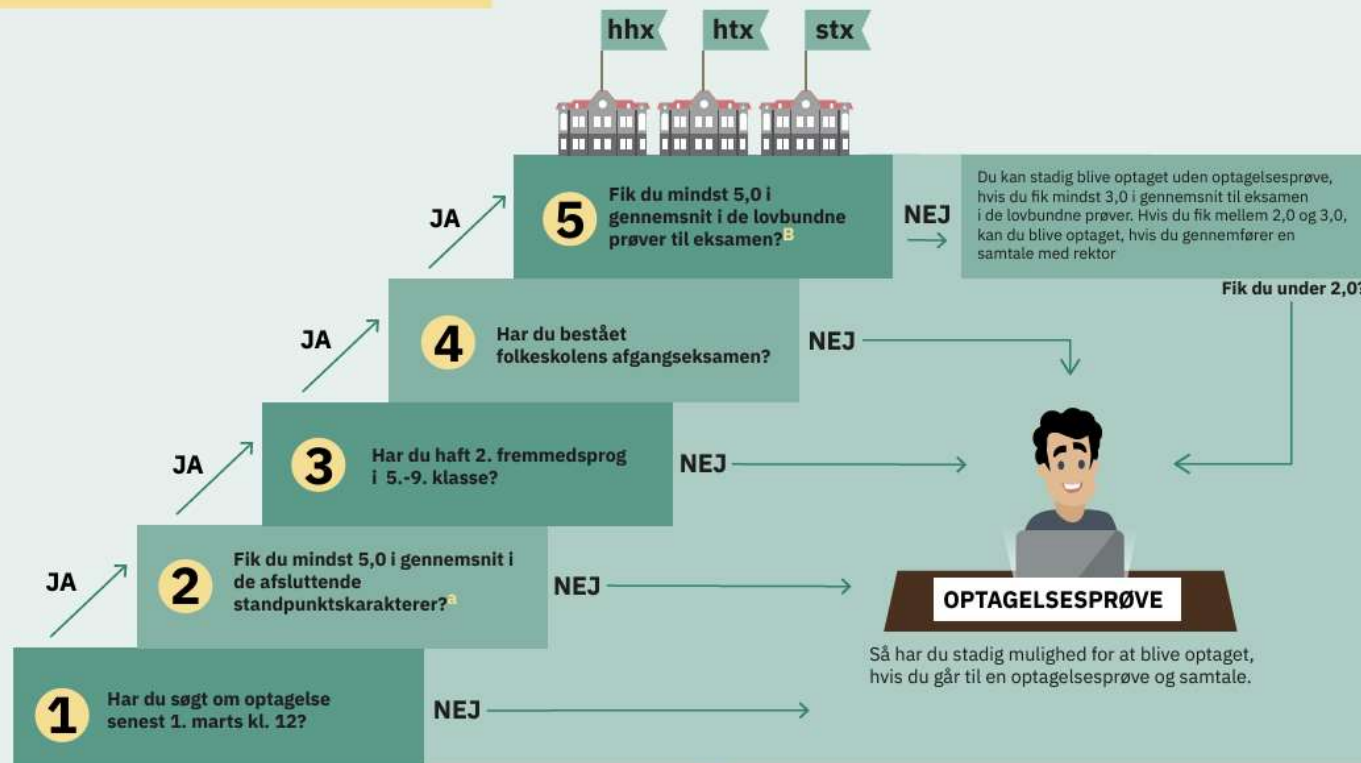
## ADGANGSKRAV

Direkte fra 9. klasse til hhx, htx og stx

Følg trappen og få styr på adgangskravene



JA



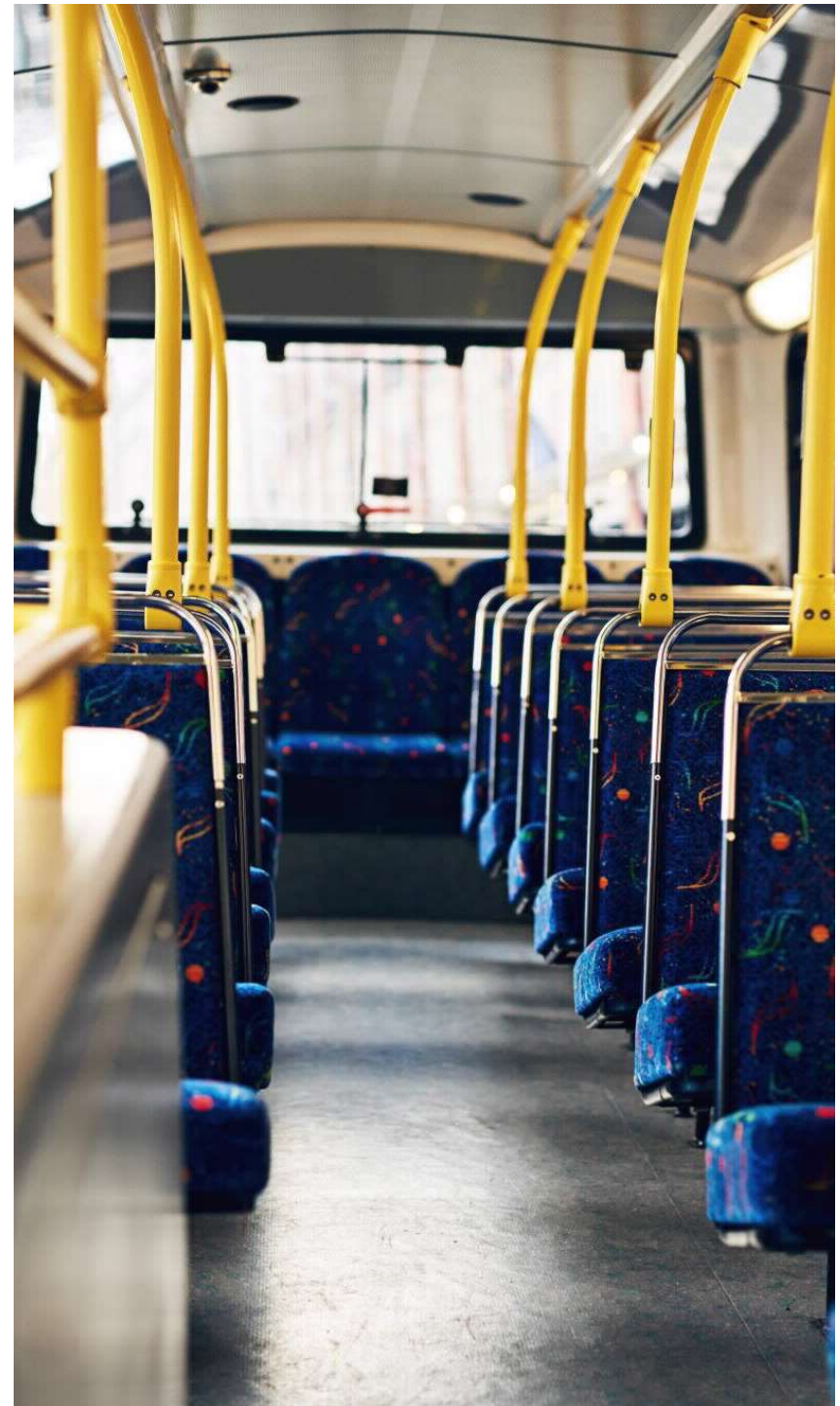
Du kan læse mere om adgangskravene på [ug.dk](http://ug.dk) – også dig, som ikke kommer direkte fra 9. klasse

**a** Hvis dit gennemsnit i de afsluttende standpunktskarakterer er under 5,0, men du får mindst 6,0 i gennemsnit i de lovbundne prøver til folkeskolens afgangseksamen, kan du stadig blive optaget, hvis du også opfylder de andre krav

**b** De lovbundne prøver består af: Dansk (mundtlig og skriftlig), matematik (skriftlig), engelsk (mundtlig), fællesprøven i fysik/kemi, biologi og geografi (mundtlig) og den praktisk /musiske valgfagsprøve i 8. klasse

# Fordeling af pladser til de gymnasiale uddannelser

- Nogle gymnasier, primært i de større byer, kan have flere ansøgere end pladser. Her er det ansøgernes prioritering i kombination med transporttiden, der har betydning.
- Hvis et gymnasium har flere ansøgere end pladser, er det 1. prioritetsansøgere med kortest transporttid, som først får reserveret plads.
- Hvis man ikke får reserveret plads på nogen af sine prioriteter, bliver det undersøgt, om man kan få plads et andet sted på den samme type uddannelse, man har som 1. prioritet. Man vil i så fald få reserveret plads på et gymnasium med højst 45 minutters transporttid fra sin bopæl.
- Hvis man har mere end 45 minutters transporttid til alle gymnasier med en bestemt uddannelse, vil man få reserveret en plads på det gymnasium, hvor man har kortest transporttid. Også selvom det betyder, at man får mere end 45 minutters transporttid.
- [Oversigt over transporttider for elevfordelingen i 2024](#)





# Vejledningsaktiviteter i 9. klasse

Vejledning i klassen om ungdomsuddannelser, UG.dk, styrker, interesser og motivation

Brobygning (frivillig)

Uddannelsesaften 13. november (frivillig)

Individuel vejledning

Ansøgning til ungdomsuddannelser og 10. klasse på optagelse.dk senest 1. marts 2025

# Elever med behov for en særlig målrettet skole- og vejledningsindsats

Der lægges bl.a. vægt på følgende faktorer:

- Faglighed
- Mødestabilitet (15%)
- Trivsel
- Motivation
- Arbejdsindsats
- Afklarethed om uddannelsesvalg (9. og 10. kl.)





## Støtte til at gennemføre en uddannelse

- Unge med ordblindhed, en kronisk sygdom, et fysisk handicap eller psykiske udfordringer, kan få særlig støtte til at gennemføre en uddannelse.
- Hjælpe midler, specialundervisning, sekretærhjælp, støttetimer og andet der kan hjælpe den unge med at gennemføre en ungdomsuddannelse.
- 1. marts - støttebehov markeres ved tilmelding til uddannelse i [optagelse.dk](https://optagelse.dk).
- Inden opstart kontaktes SPS-vejleder på uddannelsesstedet. Støttebehov afdækkes, og der oprettes en ansøgning om specialpædagogisk støtte.
- Relevant dokumentation: ordblindedtest, lægeerklæring, udtalelse fra skole mm.

# Pligt til uddannelse §§

- 15-17-årige unge har pligt til at være i uddannelse, beskæftigelse eller anden aktivitet.
- Den unge kan fritages fra pligten, hvis det vurderes, at den unge som følge af sygdom, handicap eller væsentlige sociale problemer ikke er i stand til at opfylde pligten.
- Såfremt pligten til uddannelse m.v. ikke overholdes kan der, efter indstilling, fratages den unges ungedydelse.
- Uddannelsesvejledningen skal kontakte 15-17-årige unge senest fem arbejdsdage efter, at uddannelsesvejledningen er blevet bekendt med, at den unge ikke følger sin uddannelsesplan.
- Uddannelsesvejledningen skal tilbyde 15-17-årige unge en ny aktivitet, senest 30 kalenderdage efter, at kontakten er etableret, dog under hensyntagen til sommerferieperioden på uddannelsesinstitutionerne.



## Ungdomsuddannelser i Mariagerfjord kommune



- [HEG](#) – Himmerlands Erhvervs- og Gymnasieuddannelser
- [SOSU Nord](#)
- [Mariagerfjord Gymnasium](#)
- [MF10](#) – Mariagerfjord 10. klasse



Mariagerfjord  
Kommune

# Nyttige links

- Uddannelsesby Hobro [www.uddannelsesbyhobro.dk](http://www.uddannelsesbyhobro.dk)
- Uddannelsesguiden [www.ug.dk](http://www.ug.dk)
- eVejledning [www.ug.dk/evejledning](http://www.ug.dk/evejledning)
- Hvordan kan du støtte? [www.ug.dk/6til10klasse/tilforaeldre/hvordan-kan-du-stoetteforaeldre](http://www.ug.dk/6til10klasse/tilforaeldre/hvordan-kan-du-stoetteforaeldre)
- Efterskole [www.efterskolerne.dk](http://www.efterskolerne.dk)

# Kontakt

Karsten Mortensen

kamor@mariagerfjord.dk

Mobil 29688067

Træffetid: På skolen tirsdage

## ***Ungecenter Mariagerfjord***

Kirketoften 7, 9500 Hobro

Tlf.: 97 11 40 91

ungecenter@mariagerfjord.dk

[Ungecenter Mariagerfjord](#)

[Facebook](#)

